



23 & 24 septembre 2021 ■ Le Corum, Montpellier

« La communication au service de nos actions ! »

Stratégie de communication d'un RRC

Clémence Guillo¹, Virginie Moiteaux¹, Samantha Valyi¹, Philippe Bergerot¹, Fabienne Empereur¹

(1) RRC ONCOPL, Nantes



Rappel : une des missions d'un RRC

Appui méthodologique auprès des professionnels de la cancérologie

→ Elaboration de projets → Construction d'outils régionaux

Objectif : Homogénéiser les pratiques en région

Finalité : Garantir aux patients atteints de cancer un accès égal à des soins de qualité quels que soit le lieu et la structure de prise en charge



Contexte

2019 : Diagnostic du site web ONCOPL

→ Faible identification du rôle et missions du réseau, manque d'informations, et peu d'ergonomie

Fusion de certains RRC → Nouveaux sites web

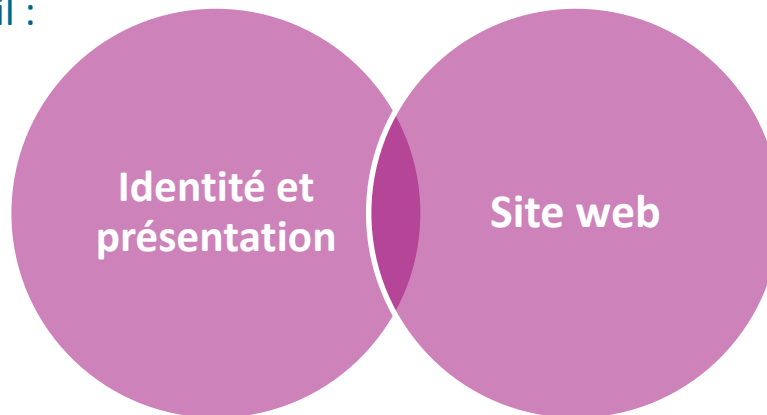


ONCOPL a entrepris en 2020 la refonte de son identité et de sa stratégie de communication



Accompagnement méthodologique

- **Accompagné par une agence de communication**
- **Durée : 9 mois** (de Janvier à Octobre 2020)
- **Refonte sur 2 axes de travail :**





Méthodologie de l'axe « Identité et présentation »

Atelier « Identité »

Temps de travail réunissant
toute l'équipe ONCOPL

(Janvier 2020)

Identité et univers

Propositions faites et
validation

(Février 2020)

Construction des Outils de présentation

(De Mars à Septembre 2020)

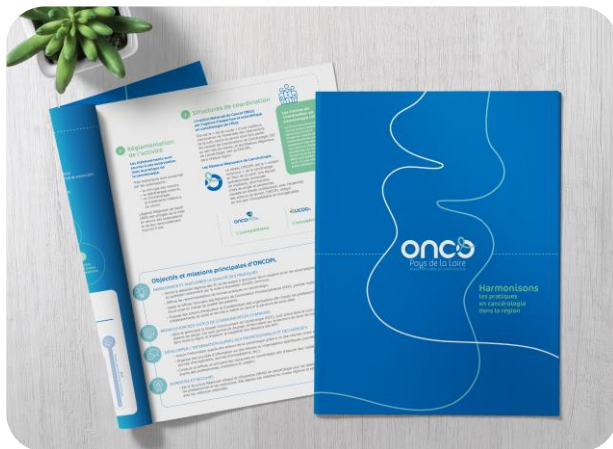


Nouvelle stratégie de communication = nouveaux logos et outils

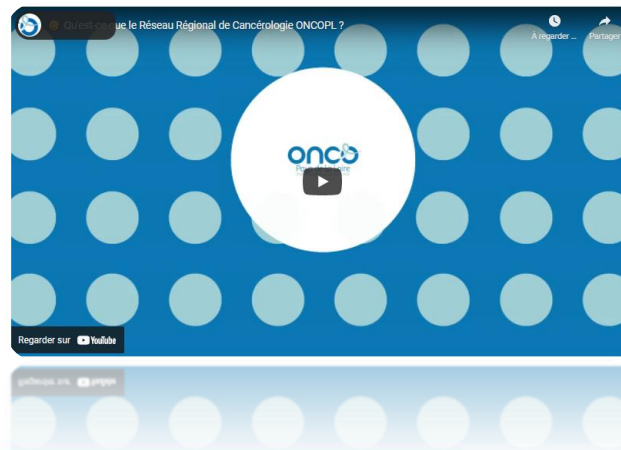
Nouveaux logos



Plaquette de présentation



Vidéo de présentation (Motion Design)





Méthodologie de l'axe « Site web »

Atelier « Site Web »

Temps de travail réunissant
toute l'équipe ONCOPL
(Mars 2020)

Construction et fondements du site

Page d'accueil, arborescence,
spécifications fonctionnelles
(De Mars à Mai 2020)

Intégration des contenus

Répartition de chaque
membre dans la rédaction
des pages
(De Juin à Septembre 2020)

**Mise en ligne du
nouveau site
Fin octobre 2020**

*Pré-production et Recettage des
bugs et évolutions durant l'été 2020*



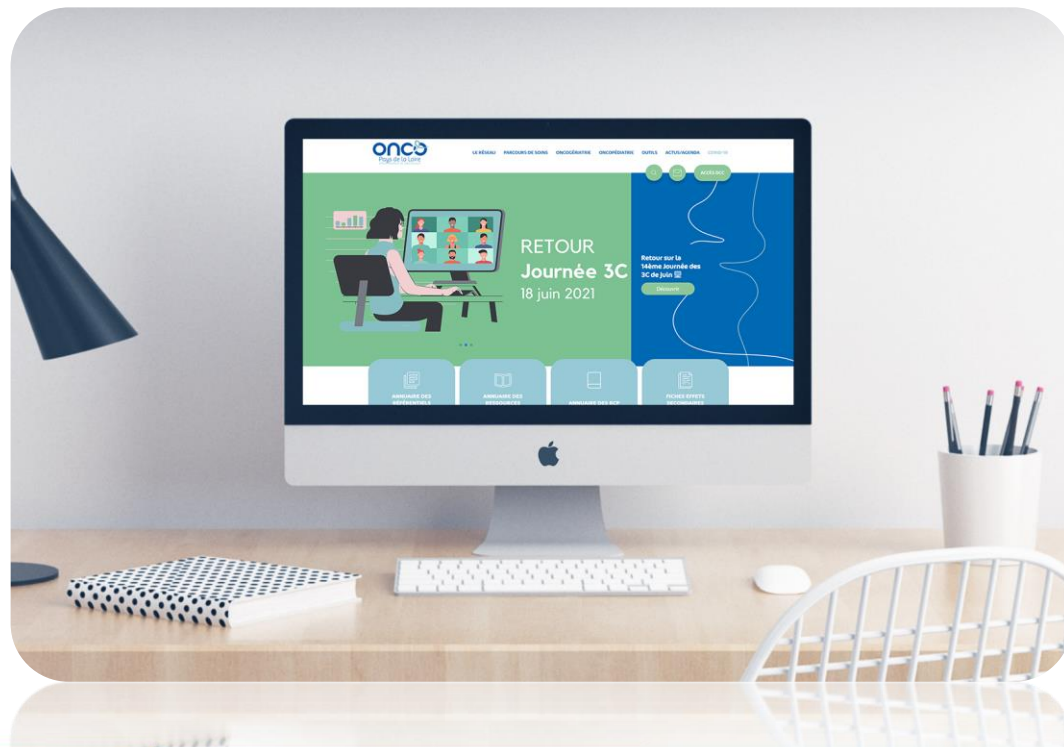
Nouvelle stratégie de communication = nouveau site web

De nouveaux espaces :

- Parcours de soins
- Annuaire des ressources
- Espace « Outils »

D'un site de **justification** à
un site **informatif et pédagogique**

www.oncopl.fr 



« La communication au service de nos actions ! » Stratégie de communication d'un RRC



**11^E CONGRÈS NATIONAL
DES RÉSEAUX
DE CANCÉROLOGIE**
23 & 24 septembre 2021 ■ Le Corum, Montpellier

Espace « Parcours de soins »

Espace pédagogique et informatif à destination des professionnels





Exemple de la page « Programme Personnalisé de Soins »

Explication de l'outil « Qu'est-ce que c'est ... ? »

Outils/Projets d'ONCOPL (liés à l'outil)

Infos utiles

Accueil - Parcours de soins - PPS

Qu'est-ce que Le Programme Personnalisé de Soins (PPS) ?

Le Programme Personnalisé de Soins (PPS) est né suite aux propositions des différents plans cancer afin de répondre aux attentes des patients atteints de cancer.

Le PPS est un document simple et informatif destiné au patient qui lui permet d'avoir des informations sur :

- Son plan de traitement et ses soins oncologiques de support (SOS)
- Les étapes de la surveillance de son traitement
- Les effets indésirables liés au traitement
- Les équipes qui vont le prendre en charge
- Les structures de soutien et d'information qu'il peut contacter

Ce document présente ainsi l'accompagnement du patient et sa chronologie dans le temps, en donnant au patient une vision globale de son parcours de soins.

Il constitue l'une des conditions transversales de qualité, rendues obligatoires dans le cadre du dispositif d'autorisation des établissements de santé pour le traitement du cancer. Sa remise aux patients fait l'objet d'un suivi spécifique au sein des établissements autorisés.

Quand le PPS est-il remis au patient ?

Le PPS est établi (le plus souvent) suite aux propositions émises lors de la réunion de concertation pluridisciplinaire (RCP).

Le document PPS est remis au patient lors de la consultation d'annonce au moment de la proposition thérapeutique par un professionnel de santé avec des explications orales. Cette remise se fait sous la responsabilité du médecin.

Il s'agit d'un document co-construit par le médecin avec le patient. Le PPS peut ensuite être réexpliqué et complété, notamment pour les soins de support (SOS), par un autre professionnel de santé.

Le PPS peut évoluer au fur et à mesure de la prise en charge en fonction de l'état de santé du patient. S'agissant d'un document évolutif, une remise pourra donc être faite à chaque évolution du plan de traitement (souvent discuté en RCP).

Outils du réseau

Programme Personnalisé de Soins (PPS) Utilisation du DCC et FAQ

Infos utiles

INCa - En savoir +

« La communication au service de nos actions ! » Stratégie de communication d'un RRC



**11^E CONGRÈS NATIONAL
DES RÉSEAUX
DE CANCÉROLOGIE**
23 & 24 septembre 2021 ■ Le Corum, Montpellier



LE RÉSEAU PARCOURS DE SOINS ONCOGÉRIATRIE ONCOPÉDIATRIE OUTILS ACTUS/AGENDA COVID-19



Annuaire des ressources



ACCÈS DCC

Accueil - Annuaire des ressources

Recherche

Recherche...

Départements ▼

Type de structure ^

- ☐ SC
- ☐ Equipes d'évaluation oncogériatrique
- ☒ Etablissements de santé autorisés en cancérologie
- ☐ HAD
- ☐ Oncopédiatrie
- ☐ Structures associatives

Traitements ▼

Soins oncologiques de support ▼

Etablissements de santé autorisés en cancérologie

RÉINITIALISER LES FILTRES

Recherche
multicritères



Centre Hospitalier (CH) Côte de
Lumière



Centre Hospitalier (CH) de Cholet



Centre Hospitalier (CH) de Saumur





Exemple : CH Côte de Lumière



CENTRE HOSPITALIER (CH) CÔTE DE LUMIÈRE

4, rue Jacques MONOD
85340 Olonne-sur-Mer
☎ 02 51 21 85 85
🌐 ch-cotedelumiere.fr/lrportal/accueil

3C DE REFERENCE :

- [3C Vendée](#)

EVALUATIONS ONCOGERIATRIQUES :

- [Equipe d'évaluation oncogériatrique du CH Côte de Lumière](#)

Le CH Côte de Lumière propose des Soins Oncologiques de Support (SOS) aux pati
établissement pendant la durée de leurs traitements.

Traitements proposés :

Chimio-onco-hémato

Chirurgie

- Chirurgie des cancers gynécologiques

Soins de support proposés :

Prise en charge nutritionnelle

👤 - 🧑 Diététicien(nes) | ☎ 02 51 21 85 68 OU 02 51 21 85 67

Prise en charge psychologique

👤 - 🧑 Psychologue(s) | ☎ 02 51 21 87 08 OU 02 51 21 87 37

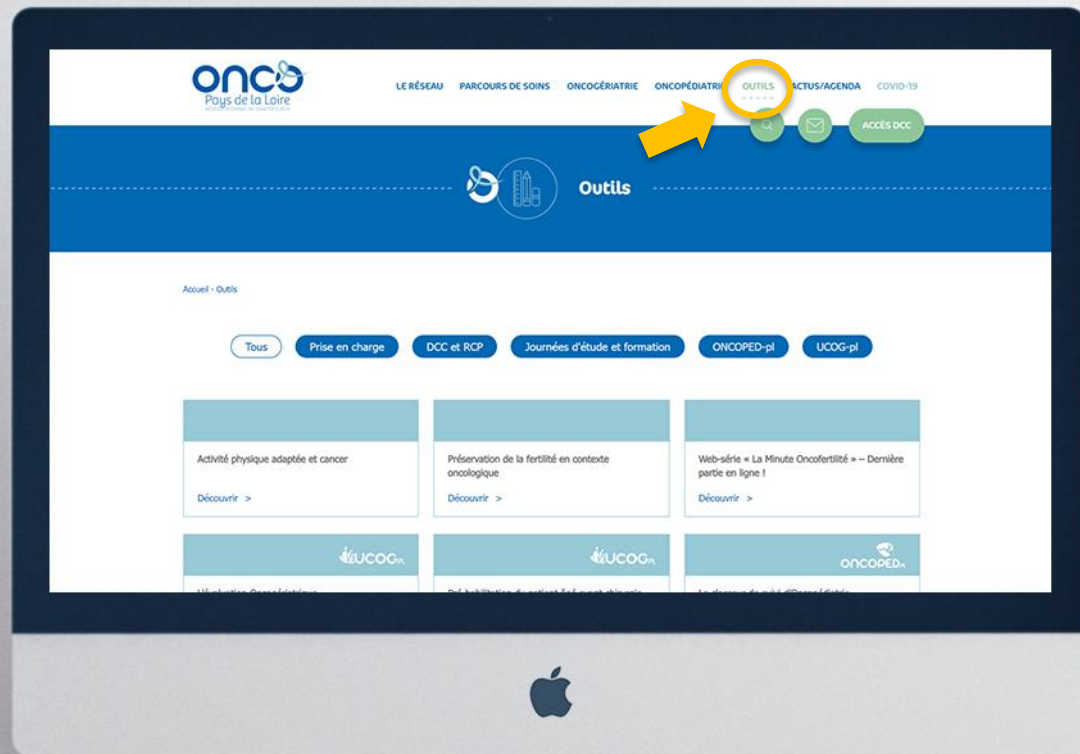
Prise en charge sociale

👤 - 🧑 Assistants sociaux | ☎ 02 51 21 87 10



Espace « Outils »

Faciliter la recherche des professionnels en rassemblant dans **un seul et même espace** les outils créés par ONCOPL, l'UCOGpl (Oncogériatrie) et l'ONCOPEDpl (Oncopédiatrie)





Conclusion

Processus long mais nécessaire

- ✓ Travail collaboratif : **renforcement des liens d'équipe**
- ✓ Période de crise sanitaire (*confinement*) : **facilitateur**

Importance de la stratégie de communication !

- ➡ Améliorer la visibilité d'ONCOPL et son rôle clé dans la coordination de la cancérologie en Pays de la Loire
- ➡ Promouvoir et valoriser les outils et projets auprès des professionnels ➔ **Améliorer la prise en charge des patients**



**11^E CONGRÈS NATIONAL
DES RÉSEAUX
DE CANCÉROLOGIE**

23 & 24 septembre 2021 ■ Le Corum, Montpellier

Merci de votre attention !

