

Myriam Taouqi¹, Hélène Trehard², Michèle Pibarot¹

1 / Réseau Régional de Cancérologie (RRC) OncoPaca-Corse

2 / SISTEPACA (Système d'Information en Santé, Travail et Environnement), Observatoire Régional de la Santé Provence-Alpes-Côte d'Azur

CONTEXTE

Les cancers professionnels représentent, d'après les estimations, **4 à 8,5% de l'ensemble des cancers***. Leur repérage et les démarches spécifiques à mettre en œuvre apparaissent encore souvent méconnues de certains professionnels en charge des patients atteints de cancer. Pourtant, leur sous-déclaration se traduit par une sous-reconnaissance et une sous-indemnisation des patients.

C'est ainsi que le RRC a souhaité développer la thématique **"Aide au repérage et à la déclaration des cancers professionnels"**. Ce travail a été réalisé en étroite collaboration avec une structure partenaire experte, le SISTEPACA (Système d'Information en Santé, Travail et Environnement), en lien avec d'autres acteurs régionaux impliqués dans cette thématique.

*Imbernon E. Estimation du nombre de cas de certains cancers attribuables à des facteurs professionnels. 2003, InVs.

Le SISTEPACA, un dispositif régional d'information et de formation en Santé, Travail, Environnement, à destination des professionnels de santé (PS)

Missions :

Aider les PS face aux problématiques de santé au travail de leurs patients, parmi lesquelles figurent les cancers professionnels

Faciliter la coopération entre acteurs de la santé au travail et PS

Actions :

Site internet en accès libre : www.sistepaca.org

Formations ciblées

Expertise : groupe de travail (GT) pluridisciplinaire (acteurs de la santé au travail, médecins généralistes...)

Animation : ORS PACA depuis 2004

Financements : DREETS PACA, AGEFIPH

OBJECTIF

Fournir des outils aux professionnels de santé hospitaliers / de ville ainsi qu'aux travailleurs sociaux intervenant dans le parcours de soins des patients atteints de cancer, pour :

- Les aider à mettre en œuvre ce repérage
- Accompagner le cas échéant les patients / leurs ayants droit vers une demande de reconnaissance

MÉTHODES

Analyse des rapports d'activité 3C

Interventions du SISTEPACA en réunions 3C

Échanges RRC/SISTEPACA sur différents axes de travail susceptibles d'associer d'autres partenaires régionaux

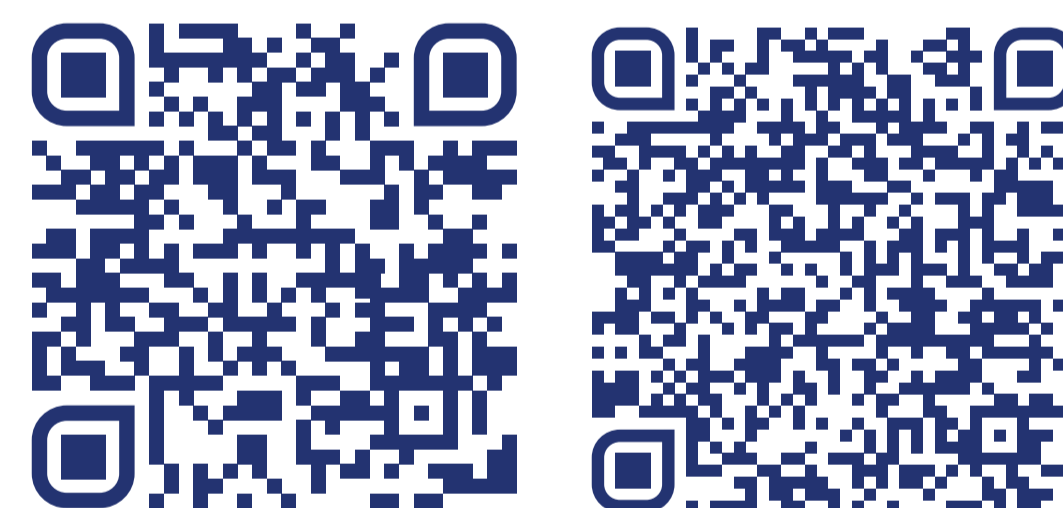
RÉSULTATS : outils et actions

1 | Elaboration RRC / SISTEPACA d'une fiche de bonnes pratiques précisant :

- POURQUOI / COMMENT / QUAND rechercher l'**origine professionnelle** d'un cancer
- **RAPPELS (agents cancérigènes / secteurs d'activité / types de cancers** particulièrement concernés)
- **CONDUITE À TENIR SIMPLIFIÉE** pour les médecins oncologues / médecins traitants / médecins du travail
- **ORIENTATION du patient / des ayants droit** sur les **démarches possibles auprès de l'assurance maladie** (demande de reconnaissance de maladie professionnelle si éligibilité)

2 | Propositions RRC / SISTEPACA aux ESA via les cellules 3C :

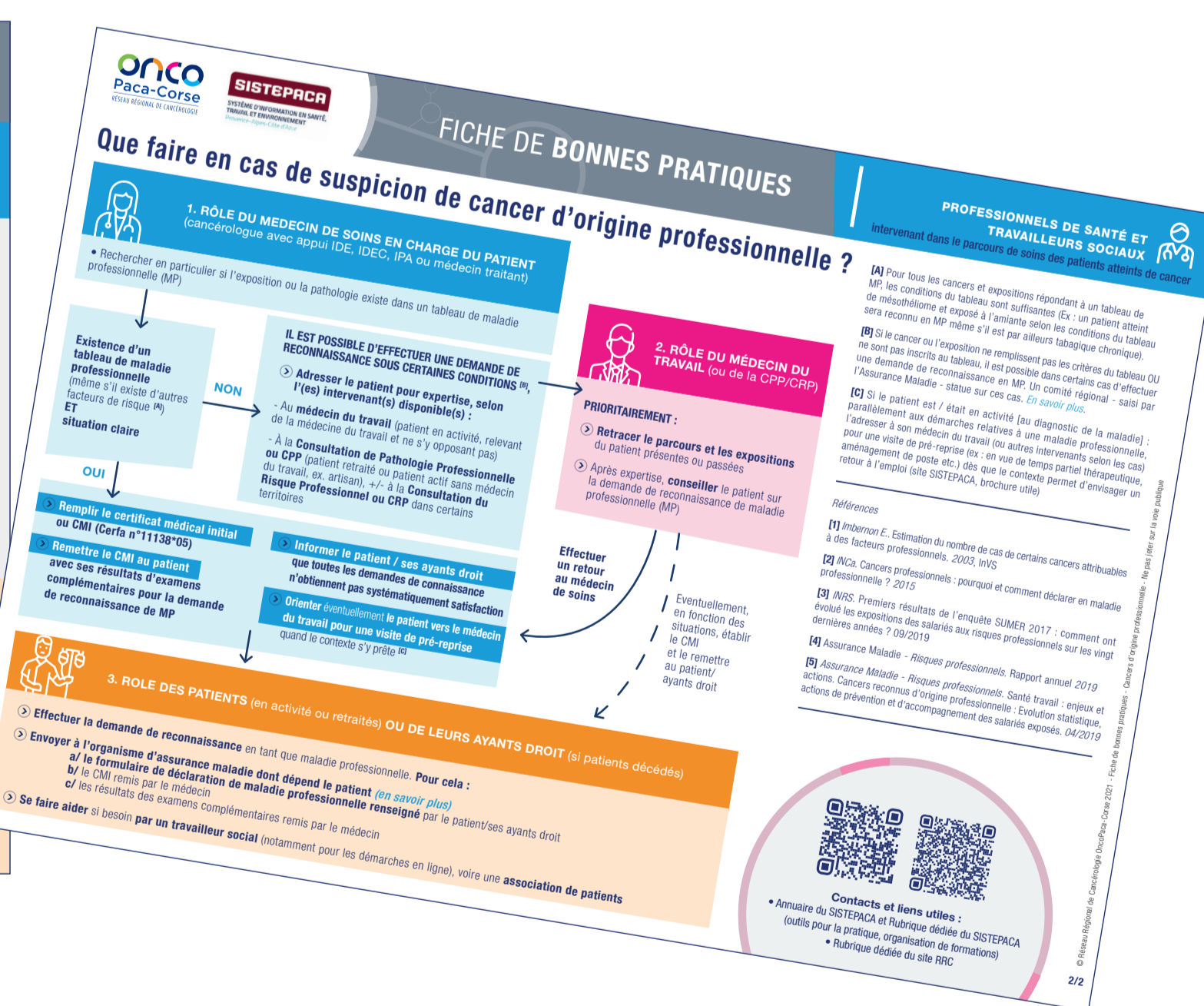
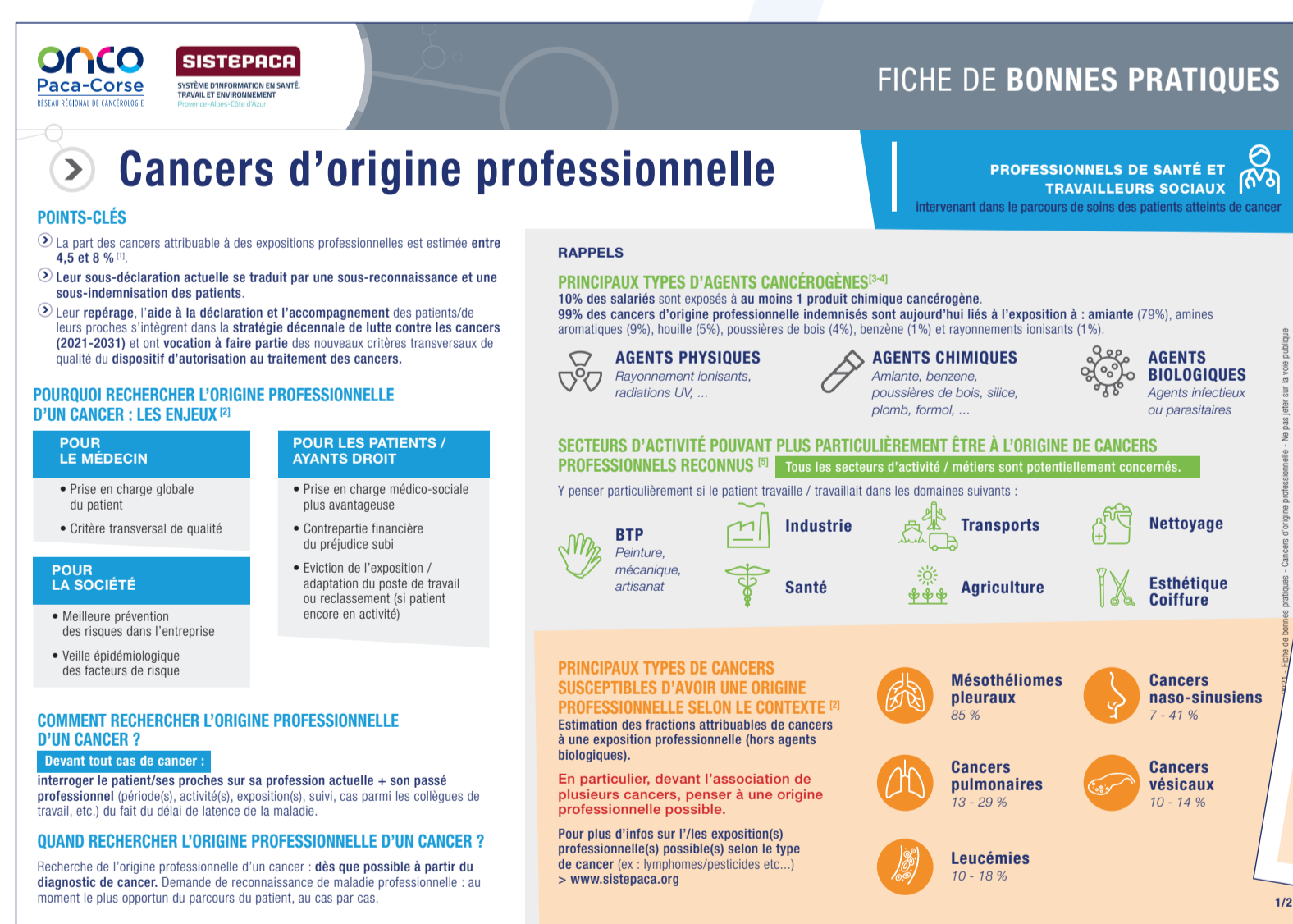
- Informations sur leurs sites internet
- Sessions de formation par le SISTEPACA
- Échanges de pratiques à partir de cas cliniques, entre médecins cliniciens, du travail et de l'assurance maladie via le GT du SISTEPACA



3 | Prise de connaissance RRC / SISTEPACA des évolutions du dispositif innovant de prise en charge des cancers professionnels mis en œuvre par plusieurs acteurs du territoire du Vaucluse :

- Pluridisciplinarité
- Accompagnement / suivi
- Repérage approfondi
- Recherche - action
- Expertise
- Prévention

(cf communication spécifique des acteurs)



PERSPECTIVES ET CONCLUSION

Les actions déjà entreprises en région vont pouvoir prendre appui sur la **Stratégie décennale de lutte contre le cancer (I-8.6 Lutter contre la sous-déclaration des cancers professionnels)**, via la feuille de route régionale à construire avec les ARS. **Certaines équipes de la région, notamment sur le territoire du Vaucluse, ont pu aller au-delà de ces bonnes pratiques en mettant en place une structuration et des actions spécifiques, présentées en atelier thématique B2 (ACCÈS À L'INNOVATION THÉRAPEUTIQUE ET RÉSEAU)** dans le cadre de ce CNRC 2021.

La Stratégie, voire possiblement aussi le nouveau dispositif des autorisations au traitement du cancer - si le repérage des cancers professionnels était retenu comme critère transversal de qualité - pourrai(en)t donner une nouvelle lumière à ces actions, par exemple via la mise en œuvre d'une plateforme dédiée à la prise en charge pluridimensionnelle des cancers professionnels au niveau régional.