

AIDER LES AIDANTS DES PATIENTS ÂGÉS ATTEINTS DE CANCER

Auteurs : Sarah Rivoal¹, Véronique Bourcy¹, Virginie Moiteaux¹, Julien Durin¹, Aude Gouraud Tanguy¹, Laure de Decker², Emmanuelle Bourbouloux³, Thierry Chatellier⁴, Romain Decours⁵, Philippe Bergerot¹, Fabienne Empereur¹

¹ Réseau Régional ONCOPL, ² CHU Nantes, ³ ICO Nantes, ⁴ Clinique Mutualiste de l'Estuaire, ⁵ CHD Vendée

CONTEXTE



En France, on compte **11 millions d'aidants familiaux accompagnant au quotidien**, un proche en situation de handicap, de maladie ou de perte d'autonomie.



24% des aidants sont âgés de **plus de 65 ans**.



25% sont les **conjoints** des patients.

Les nombreuses tâches réalisées par l'aidant, peuvent devenir « lourdes » et avoir des conséquences sur l'état de santé de celui-ci. De nombreuses ressources pour les aidants existent en Pays de la Loire mais semblent être peu identifiées et peu utilisées. L'UCOGpl a décidé de s'emparer de cette problématique de santé publique en favorisant et en soutenant la prise en charge des aidants de patients âgés d'au moins 70 ans et atteints de cancer.

Avant de démarrer toute action, l'UCOGpl a décidé de mener un état des lieux des besoins sur la région.

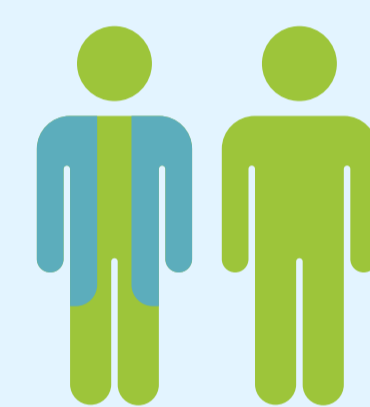
ORGANISATION ET MÉTHODOLOGIE

L'état des lieux s'organise en deux phases :

1- Enquête auprès des professionnels de la cancérologie de la région



Un questionnaire Sphinx a été envoyé aux **1200 professionnels de la cancérologie de la région**,



afin de les interroger sur leur rapport aux aidants, leurs pratiques, leurs besoins et attentes concernant la prise en charge des aidants.

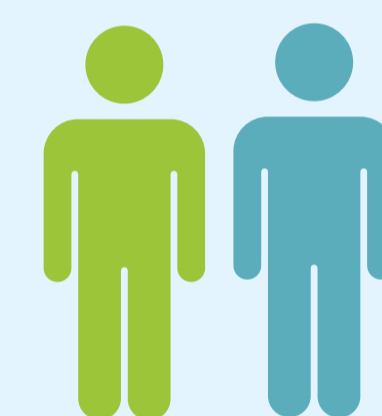
2- Enquête auprès d'aidants de quatre établissements des Pays de la Loire



4 établissements des Pays de la Loire ont accepté de réaliser l'enquête auprès d'aidants accompagnant des patients âgés pris en charge en cancérologie.



Si l'aidant donne son accord, il reçoit un mois après le début des traitements du patient, un questionnaire pour l'interroger sur son éventuel état d'épuisement, ses besoins, ses connaissances et/ou ses freins face aux ressources régionales existantes.



Une fois les questionnaires analysés par l'équipe de l'UCOGpl, des entretiens individuels ou collectifs sont réalisés auprès d'aidants volontaires par une sociologue.

RÉSULTATS

Pour l'enquête réalisée auprès des professionnels de la cancérologie, **77 réponses ont été obtenues**.

Les résultats montrent que la **grande majorité** des répondants estime que **repérer l'épuisement** de l'aidant, **l'orienter** et **l'informer** sur les aides existantes, **font partie de leur rôle**.

Cependant, ils ont conscience de **ne pas avoir le temps ni les compétences / connaissances** pour prendre en charge l'aidant.

Ils souhaitent :

- **Être informés sur le repérage de l'épuisement** de l'aidant
- **Connaître les ressources** existantes, les droits des aidants et savoir orienter
- Avoir **plus de temps dédié** et de **moyens** pour apporter des solutions aux aidants fragilisés.

Pour l'enquête réalisée auprès d'aidants, **32 réponses ont été obtenues**.

Parmi les répondants, **2/3 considèrent que les tâches** qu'ils réalisent pour aider le patient **impactent leur état de santé** (physique et mental).

La **moitié** des répondants souhaite **être aidée** et aurait besoin de **conseils et orientation**, d'aide à domicile et de temps pour soi.

L'autre moitié ne veut pas être aidée car **n'en ressent pas le besoin**.

Toutefois, la grande majorité des répondants, souhaite **obtenir davantage d'informations sur les ressources existantes** aussi bien auprès des professionnels en établissement que des professionnels et associations en ville.

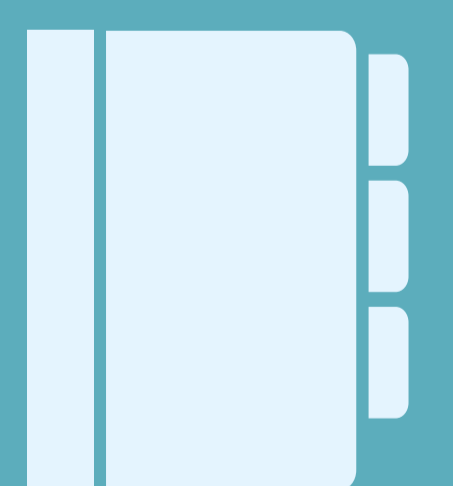
CONCLUSION

Les résultats des **deux enquêtes** ainsi que **l'analyse sociologique** qualitative réalisée auprès des aidants, permettent de définir des solutions à apporter aux professionnels ainsi qu'aux aidants.

L'UCOGpl envisage la **création d'outils** comme par exemple, un **annuaire des ressources** à destination des professionnels et des aidants.

Mais également **un outil d'aide au repérage de la fragilité de l'aidant**, à destination des professionnels.

IDÉES OUTILS



ANNUAIRE DES RESSOURCES



REPÉRAGE FRAGILITÉ AIDANT