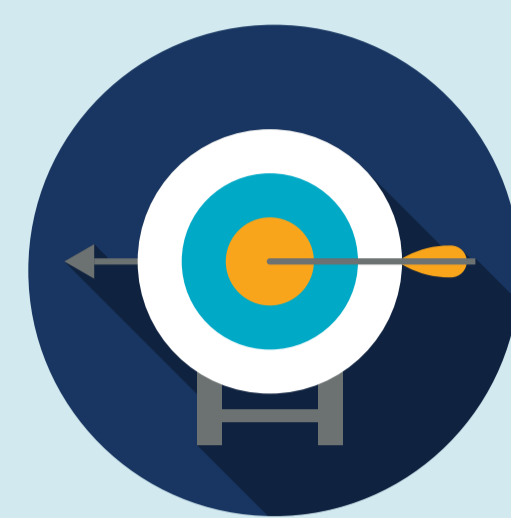




CONTEXTE

- Le Réseau Régional de Cancérologie ONCO Hauts-de-France est maître d'ouvrage du déploiement du Dossier Communicant de Cancérologie (DCC).
- En 2020, 5330 Réunions de Concertation Pluridisciplinaires (RCP) ont été organisées via le DCC et 77 365 comptes-rendus ont été générés (80% de l'activité).
- Parallèlement à cet outil de mise en commun pour la prise en charge des patients atteints de cancer, chaque établissement déploie son propre Dossier Patient Informatisé (DPI) pour centraliser l'ensemble des données d'identité et certaines informations relatives aux patients.
- Pour chaque établissement engagé dans la démarche d'interfaçage, le RRC prend en charge le financement de demi connecteurs.

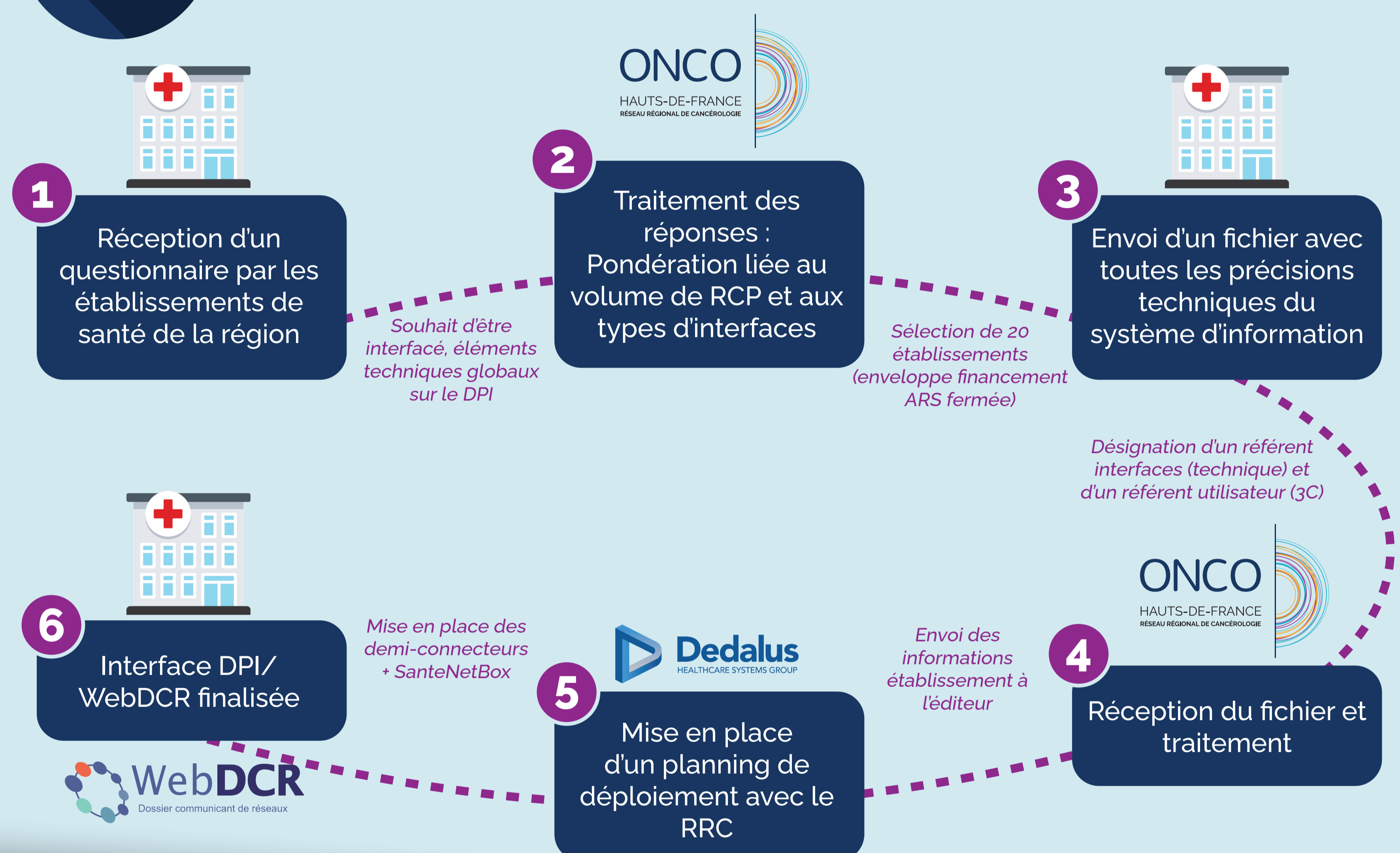


OBJECTIFS

- Faciliter la saisie du patient, en évitant les saisies multiples
- Confidentialité des données patients en intégrant automatiquement les Comptes-Rendus (CR) RCP dans le DPI de l'établissement
- Favoriser la coordination des acteurs en cancérologie

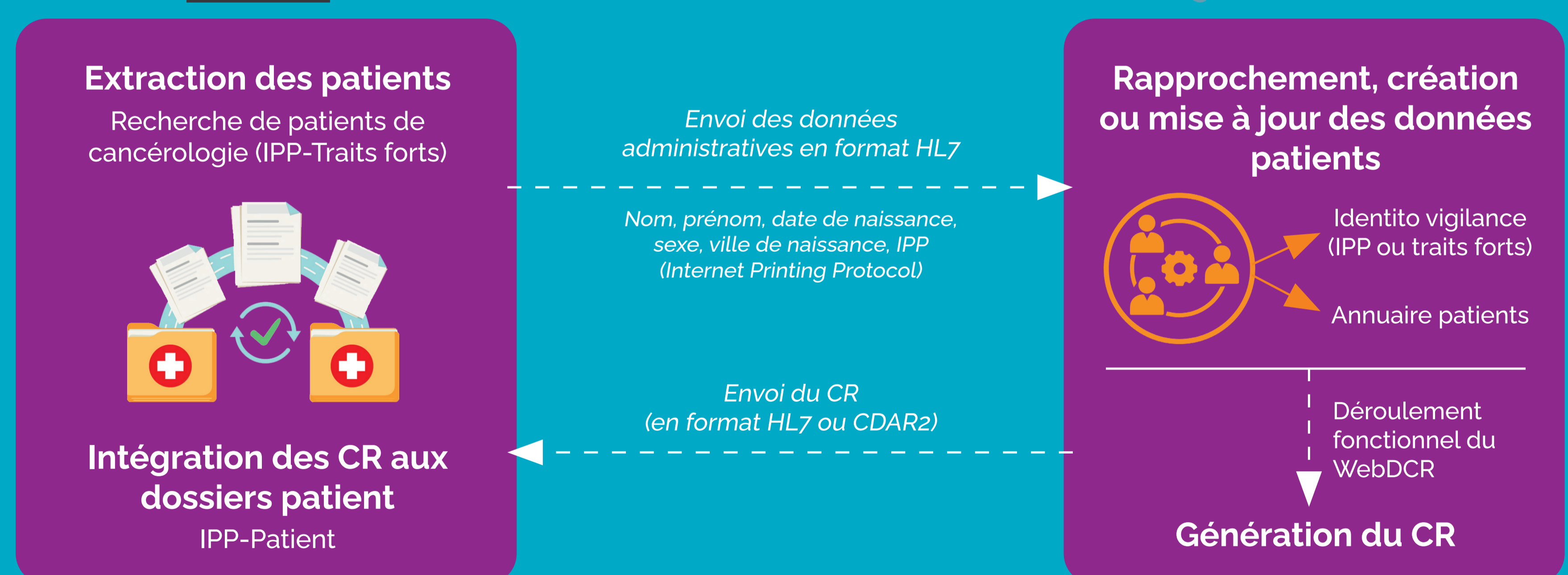


MÉTHODE



RÉSULTATS

- ➔ A ce jour, 13 établissements sur 81 autorisés en cancérologie sont interfacés dans la région HDF
- ➔ Le DCC a pu être interfacé avec 8 DPI différents : Dxcare, Sillage, Hôpital Manager, Clinicom, Millenium, MOSAIQ, Easily et Cristal Link



FONCTIONNEMENT INTERFACES



CONCLUSION

- Amélioration de la sécurité en termes d'identito vigilance.
- Favorise l'usage du DCC par les professionnels car l'interfaçage permet de réduire le temps de saisie et d'importation des comptes-rendus.
- Projet complexe, au long cours. Susceptible d'être retardé par de nombreux facteurs : changement d'intervenant, évolution du DPI, autre projet informatique structurant mené au sein de l'établissement.
- Objectif 2nd semestre 2021 : Poursuivre la dynamique engagée avec une 2^{ème} vague d'interfaçages.