

Evaluation Préliminaire d'un Parcours de Retour au Travail

Contexte Médico-Social :

- L'annonce d'un cancer entraîne un bouleversement complet dans le parcours de vie des patients.
- Tous les repères, tant personnels que professionnels se trouvent transformés.
- Outre les difficultés directement liées aux parcours de soins, le chemin qui mène à la reprise de l'activité professionnelle est souvent compliqué.
- Dans ces conditions il est primordial de trouver les soutiens adéquats afin d'éviter l'isolement et l'incompréhension et de reprendre sereinement sa route.

Méthode :

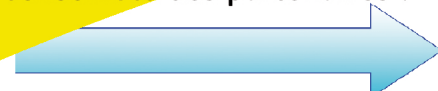
Préparer le retour au travail dès l'annonce du diagnostic et du plan thérapeutique. (PPS)

Proposition d'une procédure comme passeport d'une réintégration réussie basée sur :

- L'anticipation de la reprise de l'activité professionnelle.
- et/ou proposition d'un soutien psychologique en entreprise.

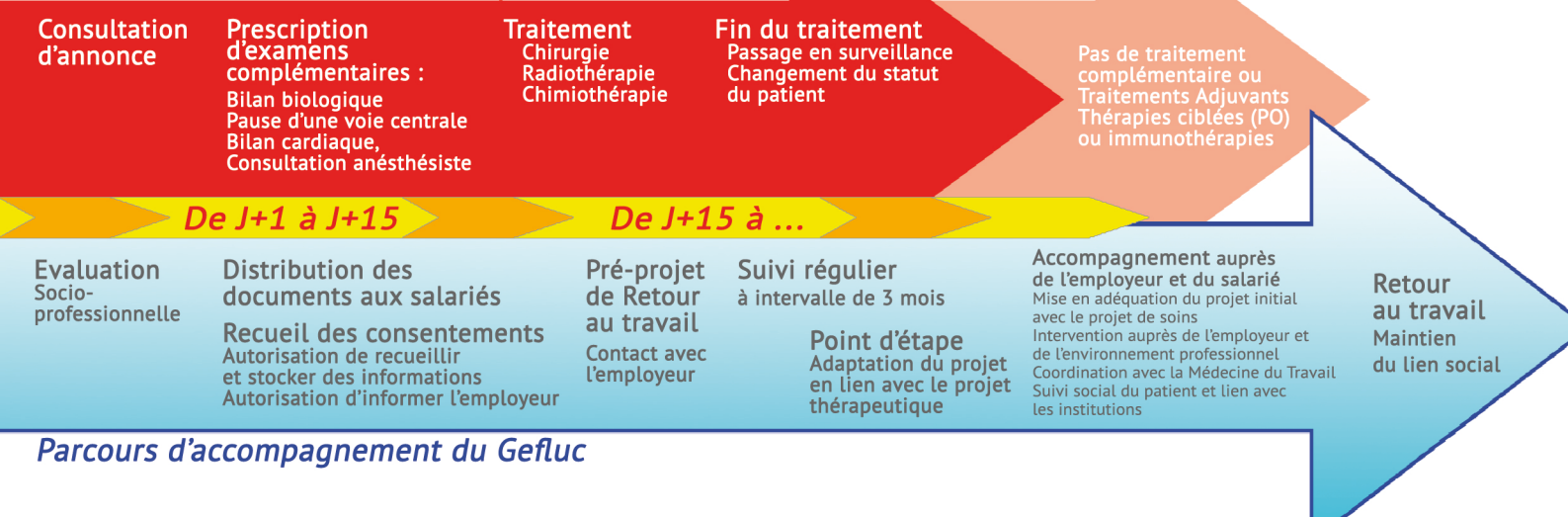
Procédure basée sur la précocité et la régularité d'un suivi trimestriel.

Programme de retour au travail construit avec le patient et l'ensemble des partenaires :



Maintien des soins de support avec nos partenaires dans le cadre du lien Ville-Hôpital.
Discussion autour du projet professionnel.
Accompagnement de l'employeur.
Coaching sportif, nutritionnel, psychologique et administratif, en coordination avec nos partenaires :
CPAM, AMETRA, Réseau APOR, ASPTT...

Parcours de soins en structures spécialisées



Parcours d'accompagnement du Gefluc

Résultat :

Sur une période de 5 ans, 8 hommes et 2 femmes ont été suivi :

- Age moyen 47 ± 5 ans
- Des Origines professionnelles diverses, avec des diagnostics de cancers à des stades et des protocoles de soins très différents.

Tous les patients n'ont pas eu la même chance de survie sans récides et de survie globale, mais tous ont pu bénéficier d'un programme de soutien et ont repris une activité professionnelle.

5 patients au terme du traitement loco régional :

- 2 au terme d'un traitement adjuvant.
- 3 dans le cadre d'une thérapie ciblée.

Enfin, 6 patients ont poursuivi une activité professionnelle continue (avec ou sans traitement d'accompagnement) pour une période de 38 mois ± 5.

- 90 % des patients ont pu maintenir leur train de vie sans baisses significatives de leur revenu.

Conclusions

Proposition d'une étude ciblée sur les patients précaires, traités pour des cancers à point de départ ORL ou Bronchique.