



ONCOGITE les e-ateliers qui reconnectent les neurones : onco-réhabilitation



V. GERAT-MULLER - Psychologue PhD^[1,2]; Dr C CHAKIBA-BRUGERE - Oncologue médical^[1,2]; Dr Ch BRETON-CALLU - Oncologue radiothérapeute^[2,3]; Dr O DUGUEY-CACHET - Oncologue médical^[1]; Mme V MONIOT - Patiente partenaire^[1,2]
^[1] Centre de Lutte Contre le Cancer Institut Bergonié, ^[2] Association d'Intérêt Général onCOGITE, ^[3] Centre Hospitalier de Brive

Contexte et Besoins

382 000 nouveaux cas de cancers 2018 en France
50% des cancers chez les adultes : < 65 ans
1/3 des patients en activité professionnelle au moment du diagnostic

- En 2018 en France : 3,8 millions de personnes ayant eu un cancer.
- 63,5% ont des séquelles du cancer ou des traitements**
- parmi les personnes en emploi au moment de leur diagnostic, **20% ne travaillent plus** ans après.
- <https://www.e-cancer.fr/Professionnels-de-sante/Les-chiffres-du-cancer-en-France/Epidemiologie-des-cancers/Donnees-globales>
- 1 personne sur 8** perd ou quitte son emploi dans les deux ans après un diagnostic de cancer.
- 11% des personnes en activité sont senties pénalisées professionnellement** suite de leur cancer.
- https://www.iguecancer.fr/vivre/article/27761_1er-etour-emploi-apres-un-cancer-un-combat
- Une population de **séniora** accompagner, population qui présente un **vieillessement cognitif accéléré** (Koppelman et al., 2012)

Nécessité d'accompagner la réhabilitation personnelle, sociale et professionnelle à l'issue du parcours de traitements oncologiques

Troubles cognitifs liés aux traitements oncologiques: CRCI Cancer Related Cognitive Impairment

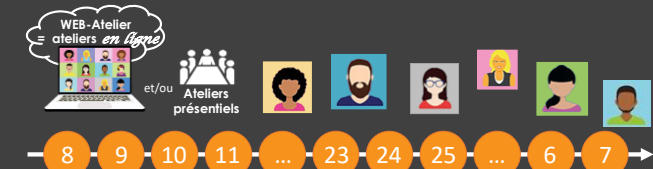
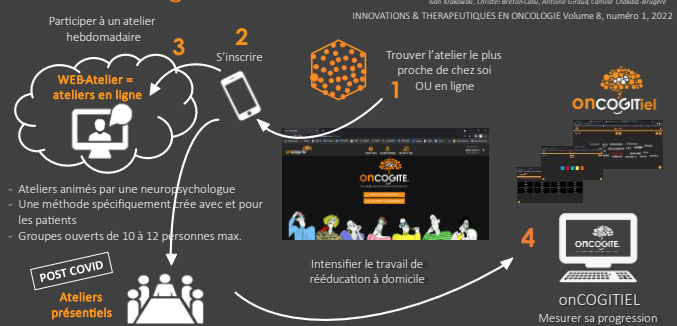
• Environ 50% (18-78%...) des personnes ayant eu un cancer se plaignent de troubles cognitifs
soit 150000 nouvelles personnes en France chaque année
 dont **50 000 personnes en activité professionnelle**

- Les troubles cognitifs sont diagnostiqués en raison de l'hétérogénéité**
 - des mécanismes
 - présentations cliniques
 - conséquences fonctionnelles
- peu de réponses structururées** l'heure actuelle
 - l'évaluation
 - la prise en charge
- Attente de prise en charge des patients : 75% des patients ayant une plainte cognitive** (enquête nationale du réseau Sentinelles (Lange et al., 2019))

« Cancer-Related Cognitive Impairment (CRCI) (Lange et al., 2019)
 Chemobrain/Chemofog décrits depuis les années 90 à onCOGITE on parle de troubles cognitifs

- AVANT PENDANT/ APRÈS** les traitements oncologiques
- Syndromes auto-immuns paraneoplasiques (atteinte limbique) (de Broucker, 2011)
 - Chimiothérapies (Ables et al., 2012; Janelsins, M. C., et al., 2017). Toxicité directe (5FU, méthotrexate, ifosfamide) ou indirecte (Koppelman et al., 2012; de Ruiter et al., 2011; Stouten-Kemperman et al., 2015)
 - Hormonothérapies (Underwood et al., 2018; Gonzalez et al., 2015; Morote et al., 2017)
 - Thérapies ciblées : traitements anti-angiogéniques (Joly et al., 2016; Mulder et al., 2014)
 - Immunothérapie : études et explorations en cours (McGinnis et al., 2017)

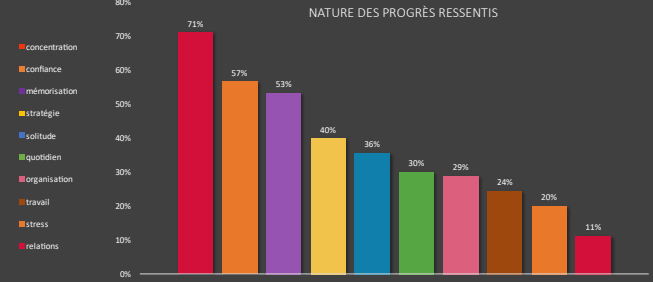
www.oncogite.com



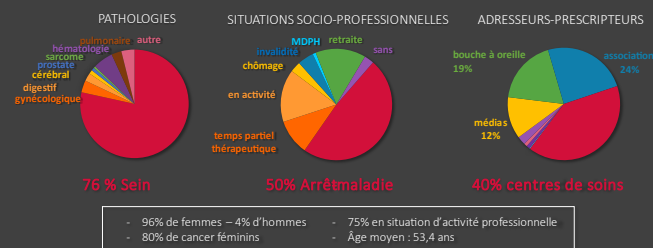
Atelier onCOGITE : 1 neuropsychologue, un groupe de 10 à 12 patients, 1 horaire/semaine 45 semaines/an
 Chaque semaine, tous les ateliers utilisent la même séquence d'activités
Le parcours thérapeutique du patient : un cycle de 25 séances hebdomadaires (maxi).

- ATELIER OUVERT**
- À chacun sa temporalité
 - Un FAIRE-ENSEMBLE
 - un groupe dynamique qui évolue
 - Le neuropsychologue adapte les contraintes pour le niveau de chacun
 - Des activités réalisées en commun
 - Une progression individuelle, travaillée en groupe
- METHODE** - 30 activités multi-niveaux, multi-modalités
- Une progression qui englobe
 - éducation thérapeutique/ psycho-éducation
 - mise en place de stratégies
 - entraînement et intensification
 - Fonctions attentionnelles
 - Fonctions mnésiques
 - Fonctions supérieures ou exécutives

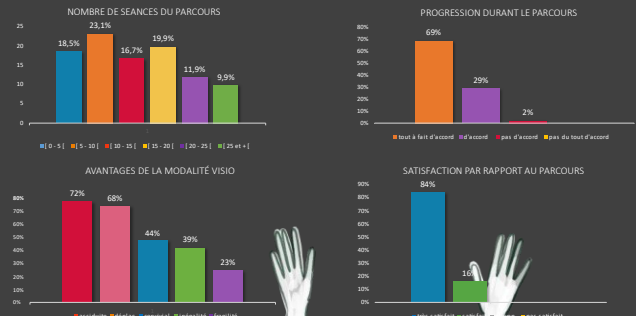
Enquête de satisfaction (fev 2022)



Profil des adhérents (analyse de 320 questionnaires)



Organisation du parcours des adhérents



OCTOBRE ROSE sur onCOGITIEL !

La web-appli pour travailler entre les séances d'atelier .



www.oncogite.com

TOUS, on participe au marathon des neurones !

