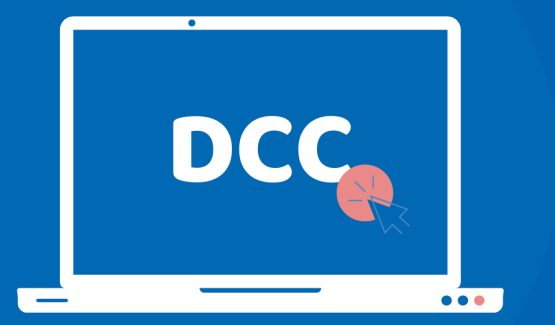


AMÉLIORATION DES PRATIQUES PROFESSIONNELLES : DE NOUVEAUX SUPPORTS ADAPTÉS AUX UTILISATEURS DU DCC !



Léa FRANCHETEAU¹, Johanna SILVE¹, Caroline QUENNEHEN¹, Virginie MOITEAUX¹, Clémence GUILLO¹, Philippe BERGEROT¹, Fabienne EMPEREUR¹
(1) Réseau ONCOPL, Nantes

CONTEXTE & OBJECTIFS

La finalité du réseau ONCOPL est de promouvoir des outils de communication communs, comme le Dossier Communicant de Cancérologie (DCC). En 2015, une nouvelle solution DCC fournie par Mediware a été déployée. ONCOPL s'est chargé d'accompagner la prise en main de l'outil pour les professionnels de santé des Pays de la Loire.

En 2021, mature sur l'utilisation du DCC, ONCOPL constate une augmentation des sollicitations liées à l'identitovigilance et à l'utilisation générale du DCC. Devant les difficultés exprimées par les utilisateurs du DCC et suite à certaines demandes spontanées des 3C, ONCOPL s'est interrogé sur la nécessité de mettre à jour les supports d'utilisation DCC et la construction de nouveaux outils.

Face à ce constat
2 objectifs

Améliorer les supports
utilisateurs du DCC

Améliorer l'utilisation
générale du DCC

MÉTHODOLOGIE

Depuis 2021, ONCOPL a réalisé un travail de refonte de ses supports à destination des utilisateurs du DCC.

Une **Enquête** a été menée par ONCOPL auprès des 3C sur :

- La visibilité des actions du réseau

⇒ Une méconnaissance des enjeux du DCC a été constatée. Afin d'y remédier, une **plaquette d'information** a été construite à l'aide de l'outil de design graphique Canva.

Un **Audit** a été effectué par ONCOPL pour :

- Identifier les types de demandes récurrentes
- Identifier les difficultés liées à l'utilisation du DCC

⇒ Le besoin a été exprimé de remplacer les guides utilisateurs papiers existants par un **manuel utilisateur en ligne** (format HTML) et des **tutoriels vidéos**.

1 Tutoriel = 1 Script = 1 Vidéo (Tournage : extension Loom de Chrome ; Montage : logiciel WonderShare Filmora X).

Un **Atelier** a été conduit au sein d'ONCOPL pour :

- Améliorer la sécurité dans l'utilisation du DCC

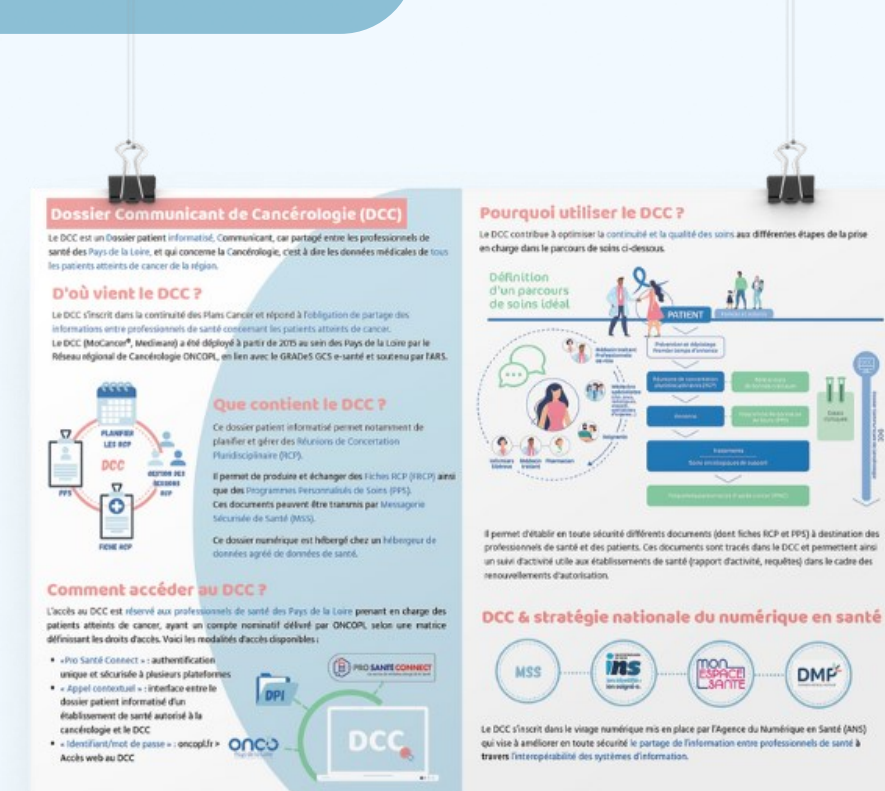
Une **Veille Documentaire** a été menée :

- Sur les enjeux du numérique en santé
- Sur la promotion des bonnes pratiques numériques définies à l'échelle nationale

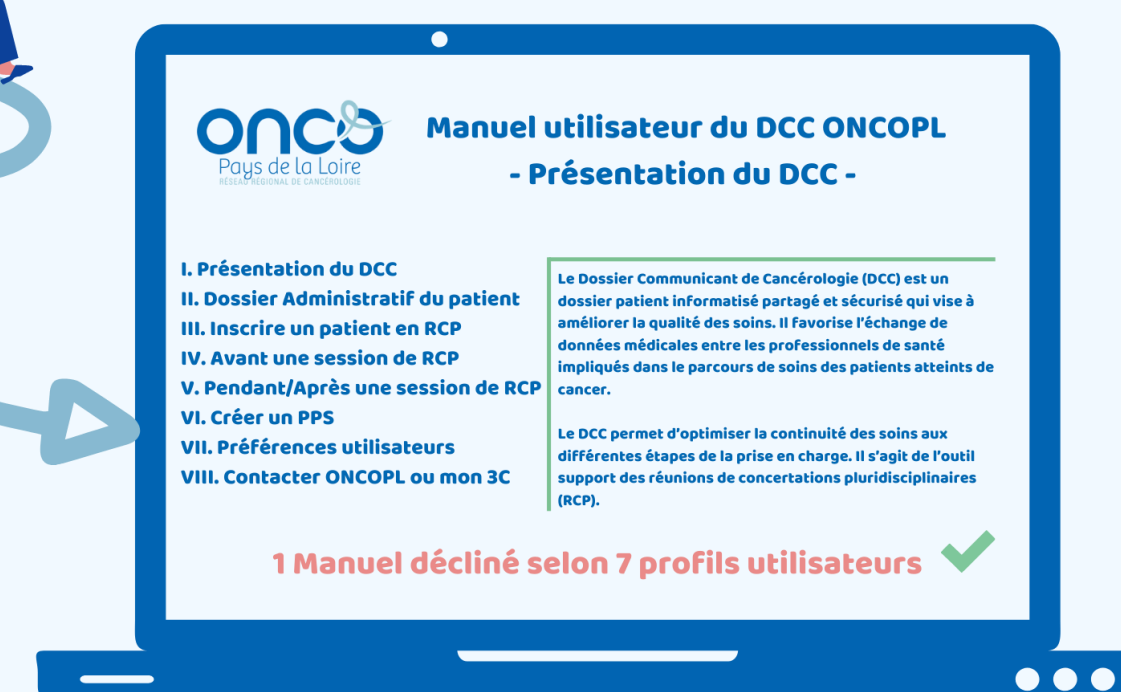
⇒ Suite à ces travaux, deux **campagnes de sensibilisation** ont été mises en place auprès des 3C et des utilisateurs via **newsletter** et **note d'information** (accessibles lors de la connexion au DCC).

RÉSULTATS

1
PLAQUETTE
D'INFORMATION



1
MANUEL
UTILISATEUR HTML



20
TUTOS VIDEOS
(6 THÉMATIQUES)



Supports utilisateurs
accessibles depuis la
rubrique Aide du DCC

1 IDENTITÉ VISUELLE PROPRE AU
DCC POUR TOUS LES SUPPORTS
UTILISATEURS



2
CAMPAGNES DE
SENSIBILISATION



CONCLUSION

La refonte des supports utilisateurs a permis à ONCOPL de
⇒ favoriser la promotion de l'utilisation du DCC avec des **supports** : Ergonomiques et Adaptés aux besoins des professionnels de santé
⇒ tout en améliorant leurs pratiques.

Le but étant de répondre aux questions des professionnels avec des **solutions** : Accessibles, Rapides et Ludiques.

En 2023, une enquête sera menée par ONCOPL pour évaluer l'utilisation et la satisfaction des utilisateurs sur les outils supports (plaquette, tutos, manuel HTML...)