

# Complexité des prises en charges oncologiques en territoire ultra-marin

St-Pierre et Miquelon - Wallis et Futuna - Centre Eugène Marquis

## Après les questions pratiques, les questions éthiques !

N.LEBOULANGER, IDE coordinatrice Outre-Mer, Dr M.PRACHT, Oncologue médical, Coordinateur des établissements partenaires, N.LELIEVRE, Directrice des Soins, Centre Eugène Marquis - CRLCC - Rennes.

### Contexte

#### Saint-Pierre et Miquelon (SPM)

30 nouveaux cas de cancer/an, file active environ 200 patients, 4 500 km de la métropole, 4 heures de décalage horaire.

#### Wallis et Futuna (WF)

30 nouveaux cas de cancer/an, file active environ 200 patients, 16 000 km de la métropole, 11 heures de décalage horaire.

+ absence : d'oncologue, TEP, IRM + difficultés dans les prises en charge avec les pays voisins (Canada-Nouvelle Calédonie)



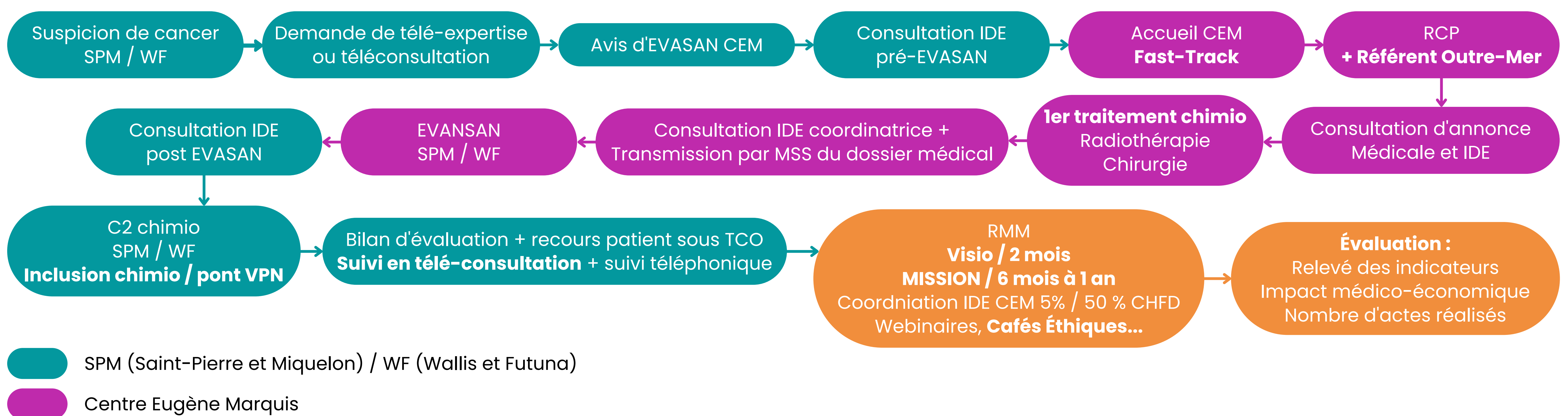
### Objectifs

Permettre aux patients de ces archipels d'accéder à :

- une expertise oncologique,
- un bilan diagnostic rapide,
- un traitement médical réalisé sur leur territoire.

### Méthode

Structuration de la filière par convention de partenariat entre les établissements.



### Résultat

Environ 40 patients accueillis chaque année au CEM, 100 patients suivis en télé-expertise, 200 patients vus en mission.

#### Problématiques mises en évidence :

- Inégalité d'accès aux soins : accès à l'innovation thérapeutiques, imagerie complémentaires approvisionnement en médicament.
- Inégalité sociale : pas de prise en charge de l'hébergement pour les patients de Wallis (hors Paris et Rennes).
- Culturelles : langue vernaculaire à Wallis (besoin d'interprète) + systémie familiale à prendre en compte.
- Éthiques.
  - Comment prendre en compte les spécificités culturelles comme la compréhension de la maladie quand le terme cancer n'a pas d'équivalent dans la langue vernaculaire ?  
→ Mise en place de **réunion pluridisciplinaire** et de **Café Ethique**.
  - Comment appliquer les recommandations des référentiels de soins européens et internationaux et comment adapter les propositions de traitement de ces patients aux contraintes d'approvisionnement et de faisabilité de ces structures de soins ?  
→ Présence d'un **référent Outre-Mer en RCP**.
  - Quelle place pour l'innovation thérapeutique pour les patients de ces archipels où les essais cliniques ne peuvent être conduits ?  
→ Question en cours de questionnement avec le **Groupe Unicancer**.

### Café Ethique

Espace de discussion où interviennent les professionnels impliqués dans la prise en charge ainsi que des professionnels de santé extérieurs, des anthropologues et des philosophes.



### Conclusion

Référent RCP et Café Ethique et réunions pluridisciplinaires ont permis, après la structuration des filières, une meilleure adaptation des traitements et une prise en charge prenant en compte les spécificités de ces patients et de ces territoires pour une meilleure adhésion aux soins.